

# Confira como é simples realizar a prova de vida pelo **SOU.SP.GOV.BR**



# Baixe em seu celular os aplicativos SOU.SP.GOV.BR e GOV.BR



**SOU**  
GOV.BR

## SOU.SP.GOV.BR

Negócios

★★★★☆ 33

**OBTER**

**SOU**  
GOV.BR

Servidor Público do Estado de São Paulo,

Otimize seu tempo e simplifique seu dia a dia com o **SOU.SP.GOV.BR**

Agilidade e praticidade na palma da sua mão...

1. Holerites

2. Informe sua ausência médica pelo app

3. Consulte agendamento de perícias e muito mais...

4. Comprovantes de rendimento

5. Férias

e muito mais...

GOV.BR



**gov.br**

## gov.br

Utilidades

★★★★★ 1,6 mi

**OBTER**

**gov.br**

**Descomplicado!**  
O app está de cara nova e com funções úteis e fáceis para seu dia a dia

Você pode consultar e compartilhar seus dados pessoais com quem precisar, com **total segurança**

**Acesse o SOU.SP.GOV.BR com seu login GOV.BR ou siga as instruções para criar sua conta**



**Atenção:** para acessar o  
**SOU.SP.GOV.BR** pela sua conta  
**GOV.BR**, o nível de segurança deve  
ser prata ou ouro

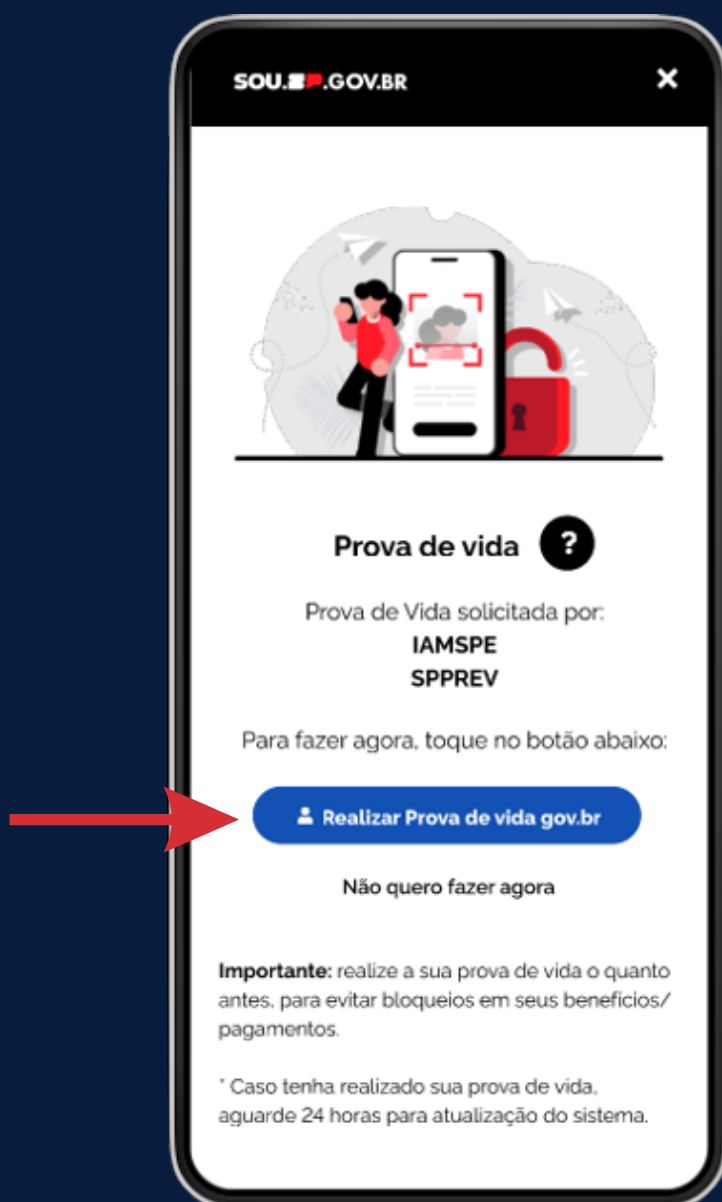


**Clique aqui** para saber como  
aumentar o seu nível de  
segurança no GOV.BR

**Um requisito para realizar a prova de vida pelo aplicativo SOU.SP.GOV.BR é possuir carteira de motorista (CNH) ou biometria cadastrada no Tribunal Superior Eleitoral (TSE), pois a foto que é tirada para o reconhecimento facial é validada nas bases do Detran e da Justiça Eleitoral.**



**Ao acessar no mês de seu aniversário,  
será exibida a tela abaixo, com a  
opção "Realizar Prova de  
vida GOV.BR"**



**Basta seguir o passo a passo e realizar o reconhecimento facial no sistema do GOV.BR**



**Pronto! Você estará recadastrado em poucos minutos sem sair de casa**







**SÃO PAULO**  
GOVERNO DO ESTADO  
SÃO PAULO SÃO TODOS

**#Eficiência**  
**#Tecnologia**  
**#Informação**